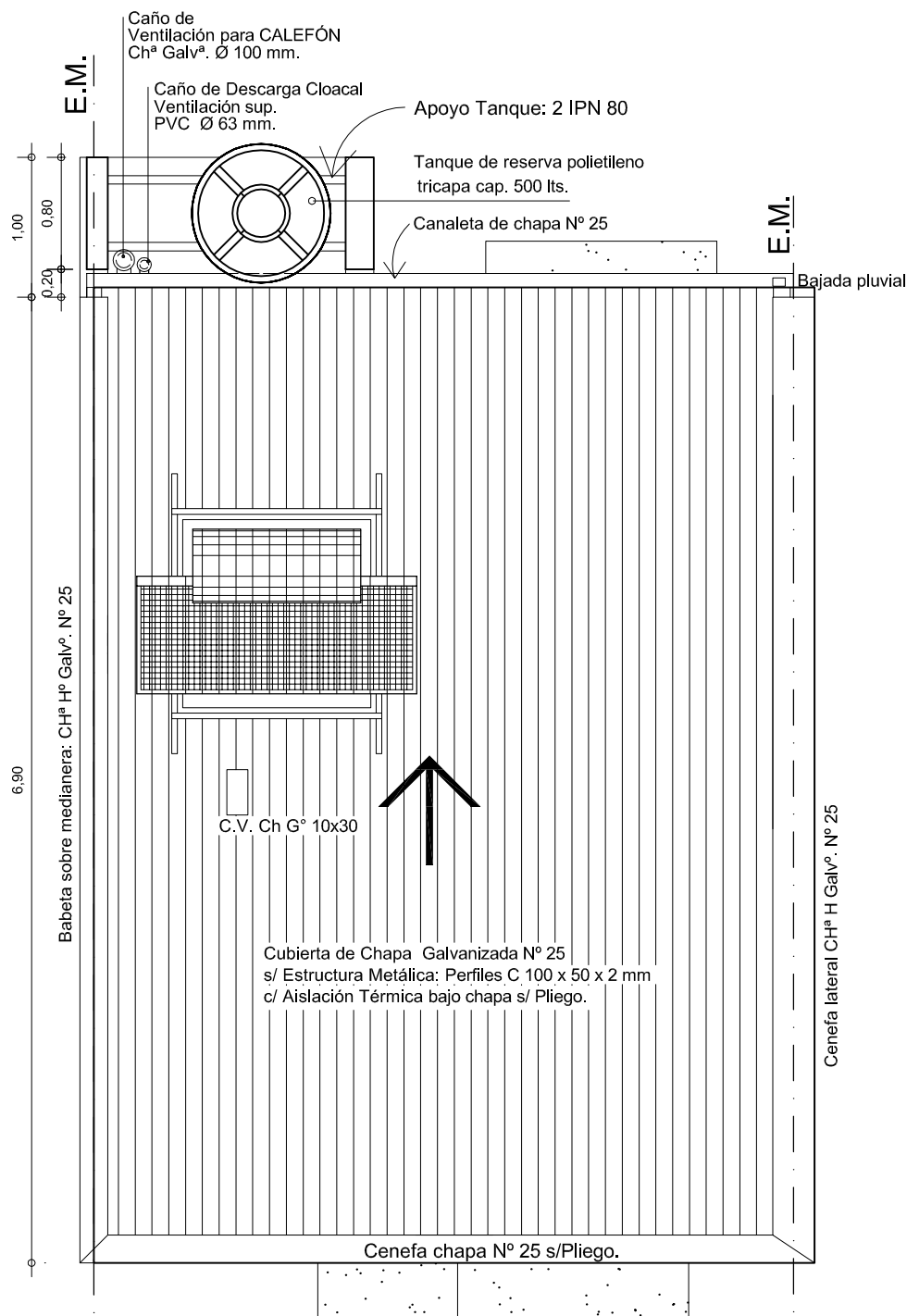


OBRA: VIVIENDA Dúplex 5.00 m - VDxa 2 Dormitorios		
PLANO: ARQUITECTURA		PLANTA ALTA
Mayo 2020	ESCALA 1:50	OBS:

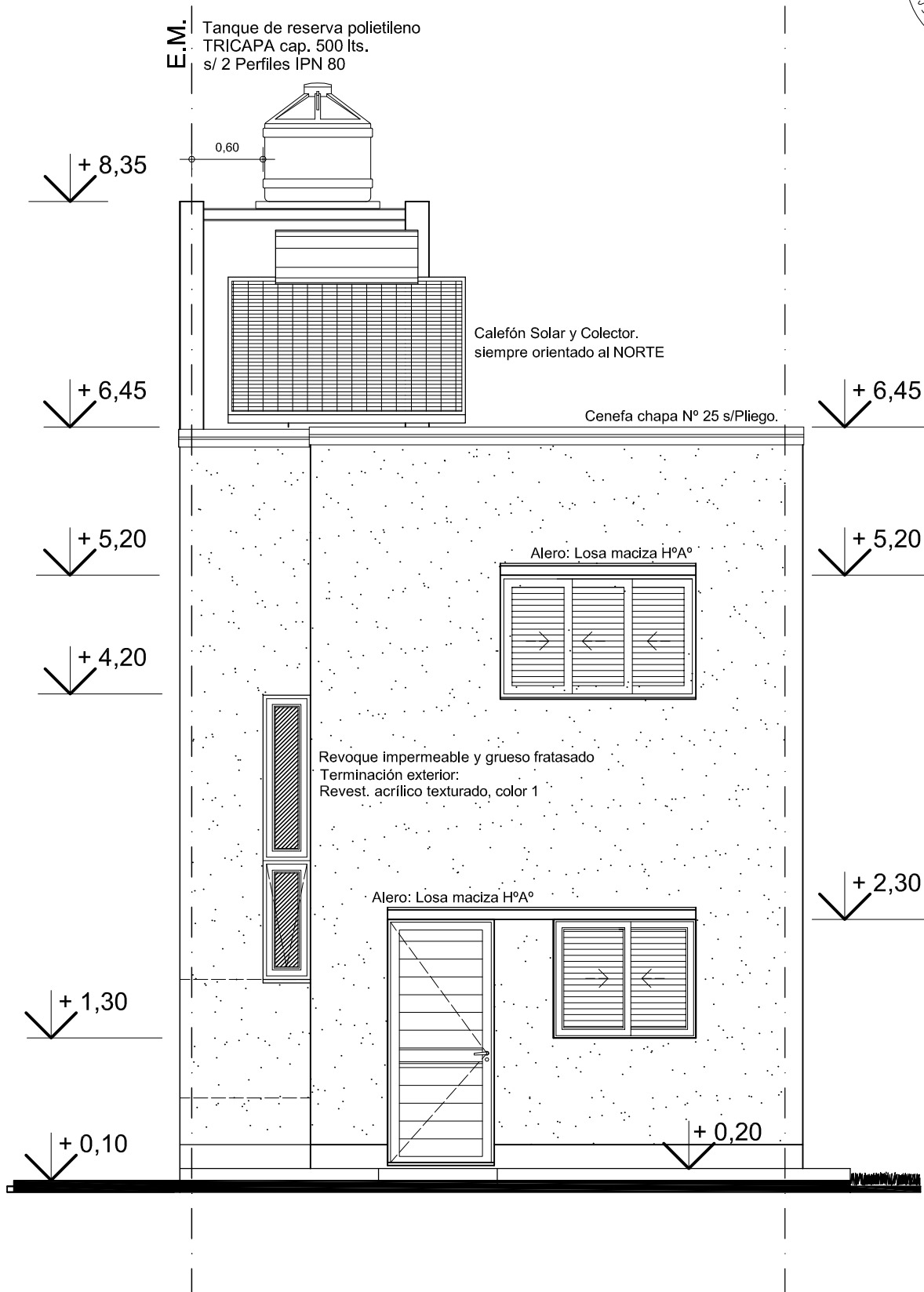
A

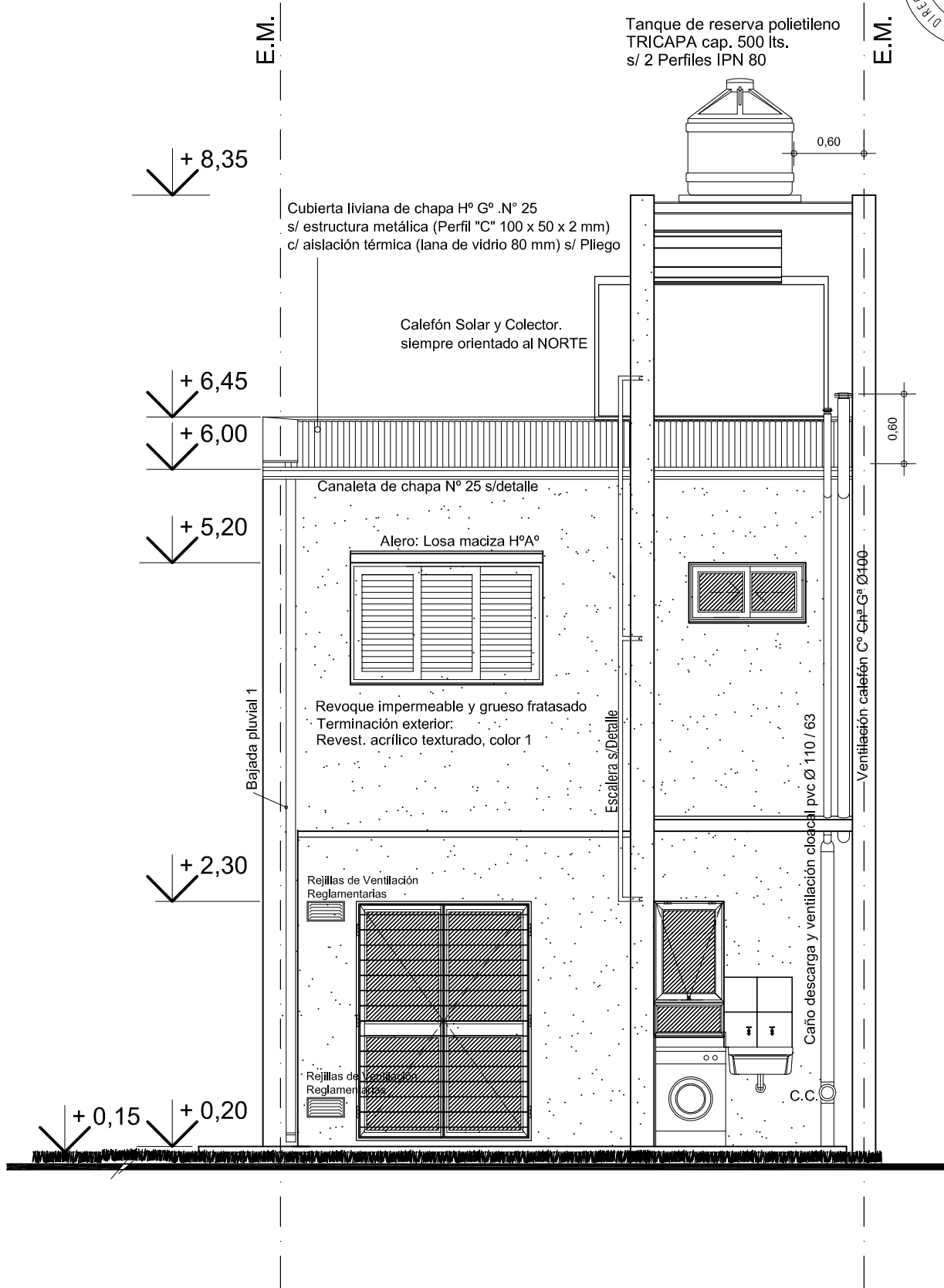
02



NOTA

Los muros de apoyo para perfiles de la base para el Tanque de Reserva serán de ladrillos comunes.
c/ 2 hiladas armadas sucesivas a nivel apoyo de perfiles con 2 Ø 6 mm





Tanque de reserva polietileno
TRICAPA cap. 500 lts.
s/ 2 Perfiles IPN 80

+ 8,35

0,30

Diferencia mínima del lomo del tanque solar a la base del tanque de reserva.

Calefón Solar y Colector.
siempre orientado al NORTE

Cubierta liviana de chapa H° G° .N° 25
s/ estructura metálica (Perfil "C" 100 x 50 x 2 mm)
c/ aislación térmica (lana de vidrio 80 mm.) s/ Pliego.

Conducto ventilación Toilette
Chª. Galvª. 10x30 cm

+ 6,45

+ 5,20

+ 4,20

Cieloraso indepte. de roca de yeso s/ Pliego
Encadenado
perimetral s/ Pliego

Encadenado
perimetral s/ Pliego
Revestimiento Cerámico
s/ Pliego

Caño ventilación
Chª. Galvª. Ø 10

+ 6,00

+ 5,20

Nivel piso terminado P.A.

Cierre lateral de Toilette entre losa L2
y escalera, materializado con ladrillo común
de rafa y revoque

+ 1,75

Cieloraso indepte. de roca de yeso

V3

Caño descarga y ventilación de caño pvc Ø 110 / 63

Encadenado
perimetral s/ P

TOIL°
p. Cerámico

COCINA
p. H° fratasado H8

+ 0,10

+ 0,20

+ 0,25

+ 0,20

PROVINCIA
DE SANTA FE

OBRA:

VIVIENDA Dúplex 5.00 m - VDxa
2 Dormitorios

PLANO:

ARQUITECTURA

CORTE 1 - 1

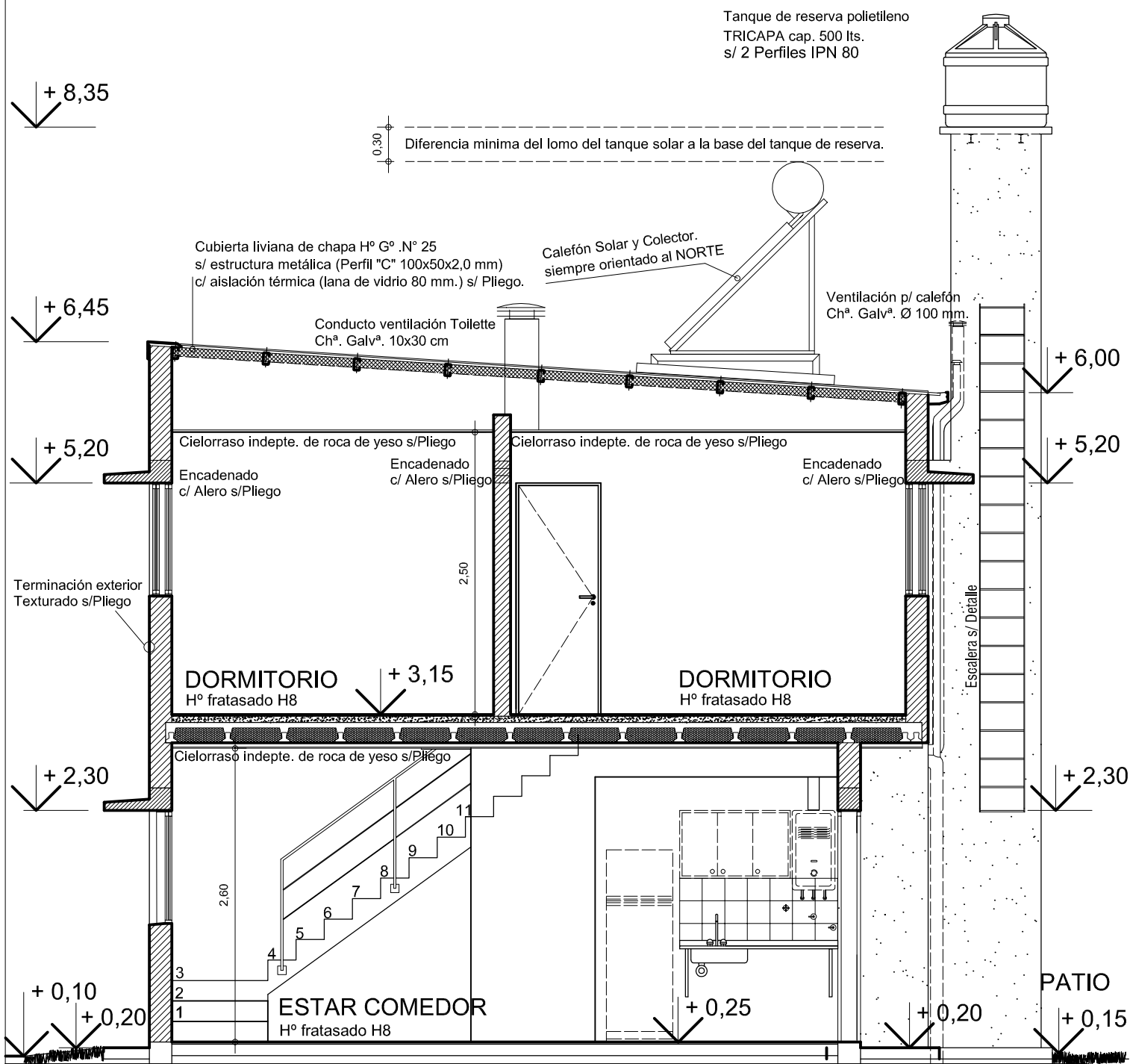
Mayo 2020

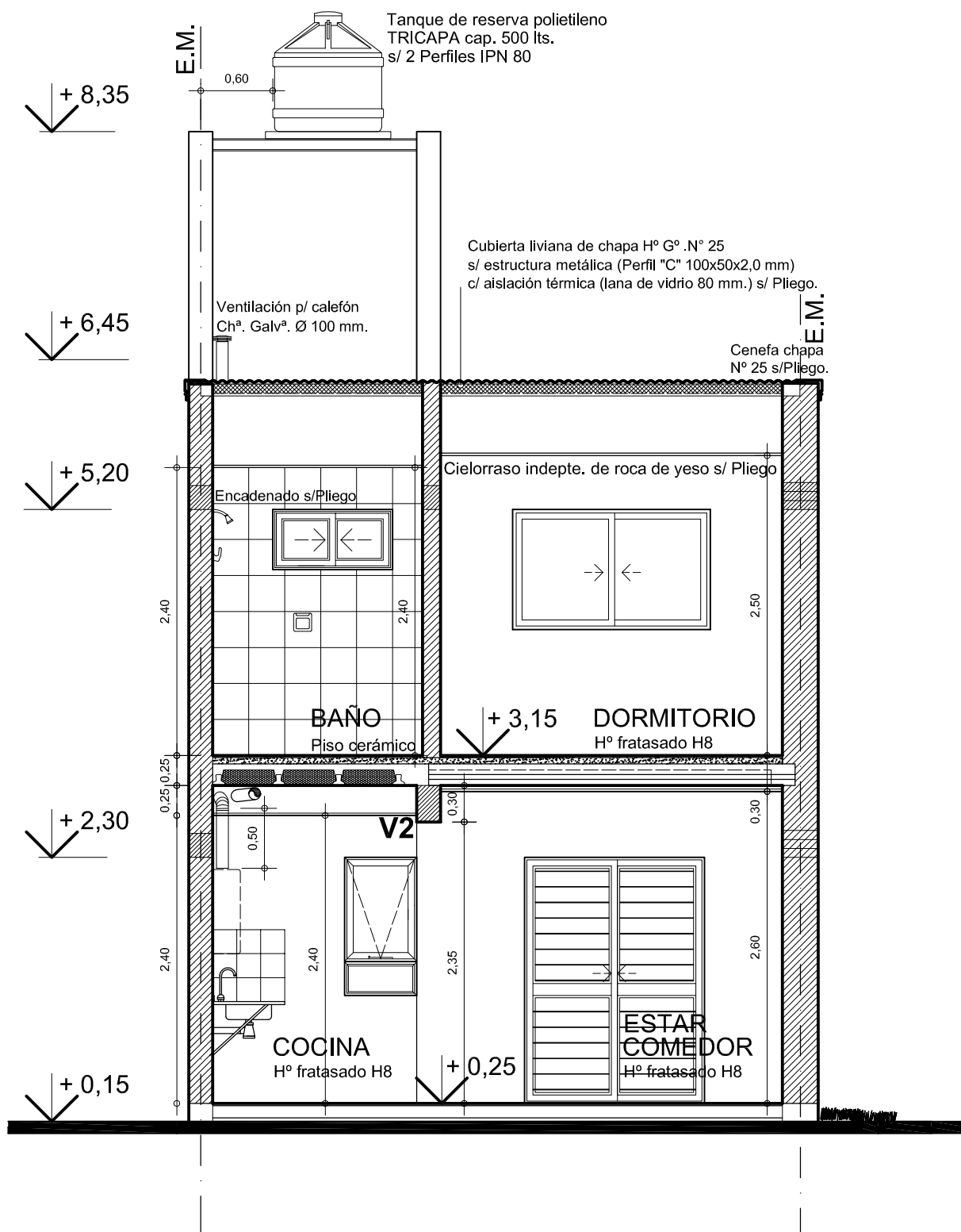
ESCALA 1:50

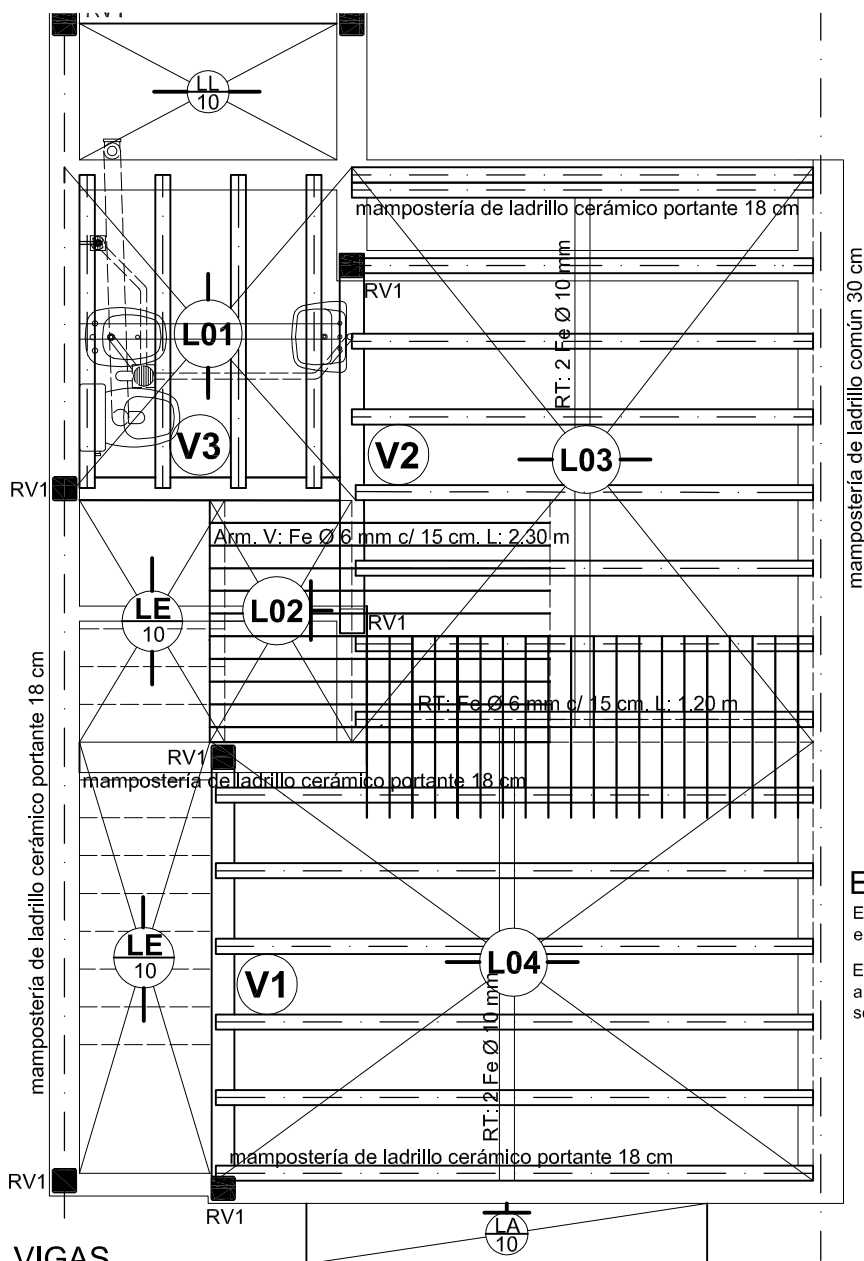
OBS:

A

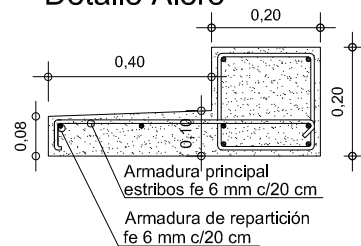
06







Detalle Alero



ENCADENADOS

Encadenado de H°A° de 12x20 ó 18x20 cm. con 4 Ø 8 mm estribos Ø 6 mm. cada 25 cm sobre dintel.

Encadenado en medianera de ladrillo común con tres hiladas armadas sucesivas con 2 Ø 8 mm. con concreto en cada una sobre dintel.

VIGAS

V1 : (invertida) H°A° de 14x30 cm. / Armadura ppal.: 3 Ø 12 mm. (uno en caballete) / percha: 2 Ø 6 mm. / estr. Ø 6 c/ 20 cm.

V2 : H°A° de 18x30 cm. / Arm. ppal.: 3 Ø 12 mm. (uno en caballete) / percha: 2 Ø 6 mm. / estr. Ø 6 c/ 20 cm.

V3 : H°A° de 15x25 cm. / Arm. ppal.: 2 Ø 12 mm. / percha: 2 Ø 6 mm. / estr. Ø 6 c/ 20 cm.

LOSAS

L01 L03 L04 Losa Alivianada 1: Viguetas pretensadas con ladrillones cerámicos o de poliestireno de 12,5 / 13 cm. Capa de compresión de 5 cm. de hormigón y Malla de repartición 15x15 cm. Ø 5 mm.

L02 Losa Maciza en Voladizo Antecámara PA: de H°A° / esp. 10 cm. / Arm. ppal. Ø 6 mm. c/15 cm. / rep. Ø 6 mm. c/30 cm. la armadura se empotrará en la losa alivianada L3 s/ plano

LE Losa Maciza de Escalera: de H°A° / esp. 10 cm. / Arm. ppal. Ø 10 mm. c/20 cm. / rep. Ø 6 mm. c/30 cm.

LA Losa Maciza de alero: de H°A° / esp. 10 cm. / Arm. ppal. Ø 6 mm. c/20 cm. / rep. Ø 6 mm. c/20 cm.

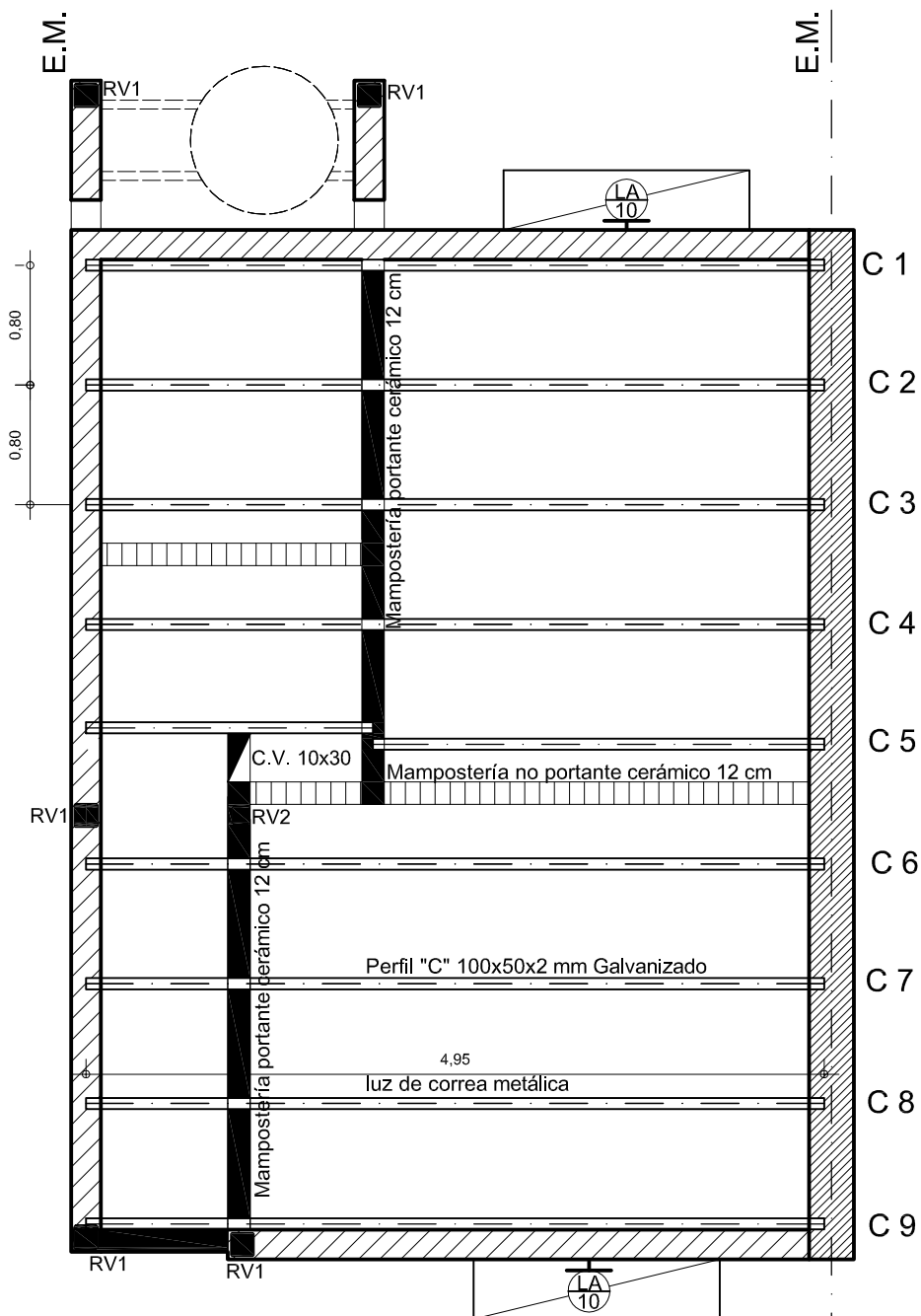
LL Losa Maciza de Lavadero: de H°A° / esp. 10 cm. / Arm. ppal. Ø 6 mm. c/20 cm. / rep. Ø 6 mm. c/20 cm.

REFUERZOS VERTICALES

RV 1: Refuerzo vertical H°A° 3 Ø 8 mm Est. Ø 4,2 mm c/ 25 cm para mampostería cerámica portante de 18 cm

RV 2: Refuerzo vertical H°A° 3 Ø 8 mm Est. Ø 4,2 mm c/ 25 cm para mampostería cerámica portante de 12 cm

NOTA: toda la estructura se hará en H° H 25



Encadenado en medianera de ladrillo común con tres hiladas armadas sucesivas con 2 Ø 8 mm. con concreto en cada una.



Encadenado de HºAº de 18x20 cm con 4 Ø 6 mm. y estribos Ø 4,2 mm. cada 25 cm.



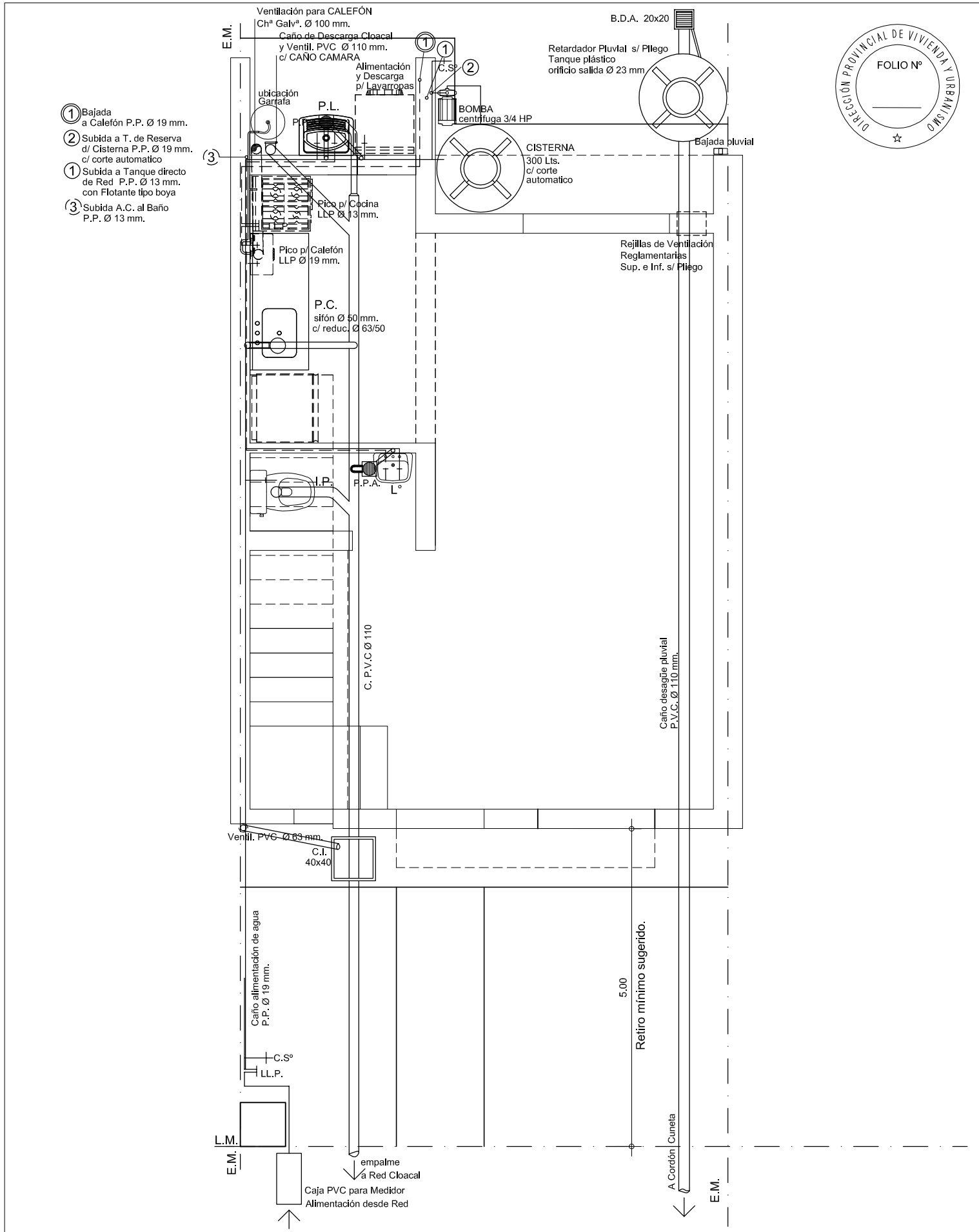
Encadenado de HºAº de 12x20 cm con 4 Ø 6 mm. y estribos Ø 4,2 mm. cada 25 cm.



Encadenado en mampostería de ladrillo común en tres hiladas armadas sucesivas con 2 Ø 6 mm con concreto en cada una.

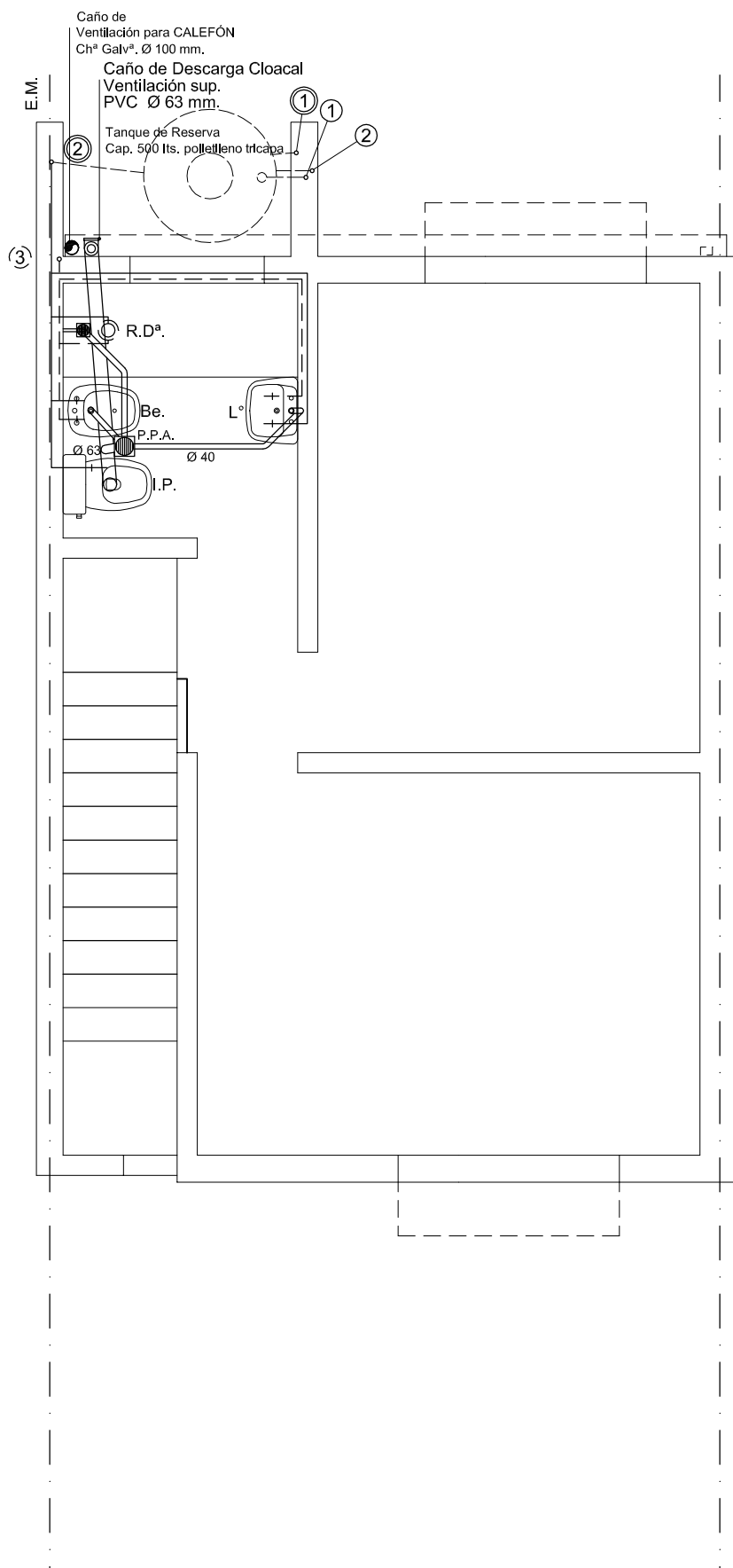


RV1 y RV2
Refuerzos Verticales de HºAº con 3 Ø 8 mm y estribos Ø 4,2 mm c/ 25 cm hasta nivel cubierta liviana

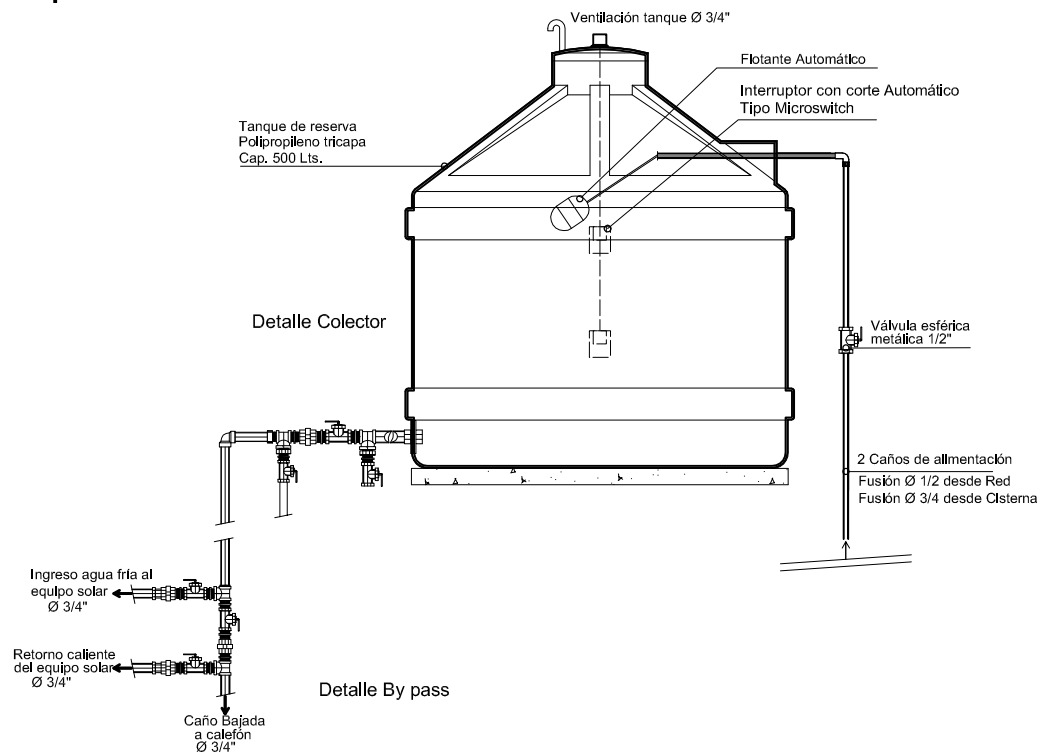


<div><div>PROVINCIA DE SANTA FE</div><div><div></div><div></div></div></div>	OBRA: VIVIENDA Dúplex 5.00 m - VDxa 2 Dormitorios		I
	PLANO: INSTALACIONES AGUA, CLOACA, GAS ENV. - PLANTA BAJA		11
		ESCALA1:50	

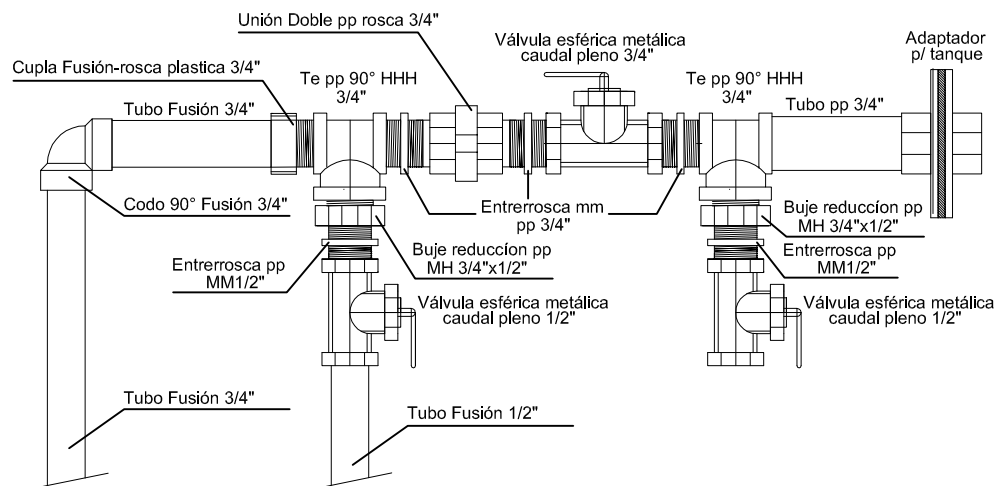
- ① Bajada a Calefón P.P. Ø 19 mm.
- ② Bajada a Baño P.A. P.P. Ø 13 mm.
- ② Subida a T. de Reserva d/ Cisterna P.P. Ø 19 mm. c/ corte automático
- ① Subida a Tanque directo de Red P.P. Ø 13 mm. con Flotante tipo boya
- ③ Subida A.C. al Baño P.P. Ø 13 mm.

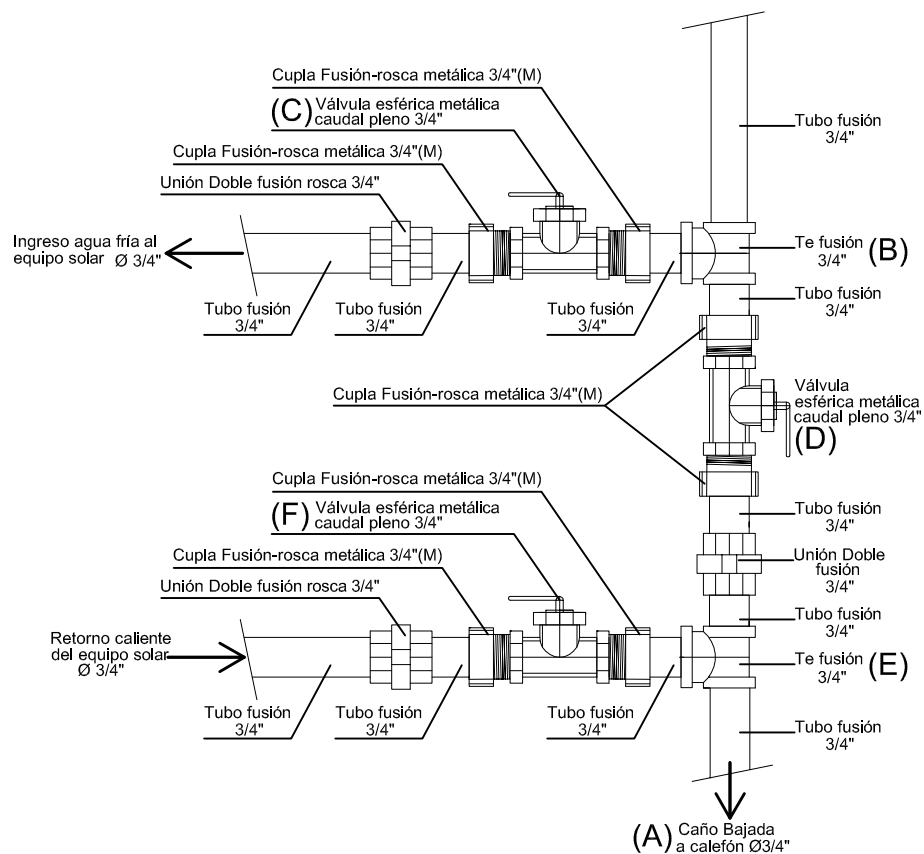


Detalle1 Tanque de Reserva

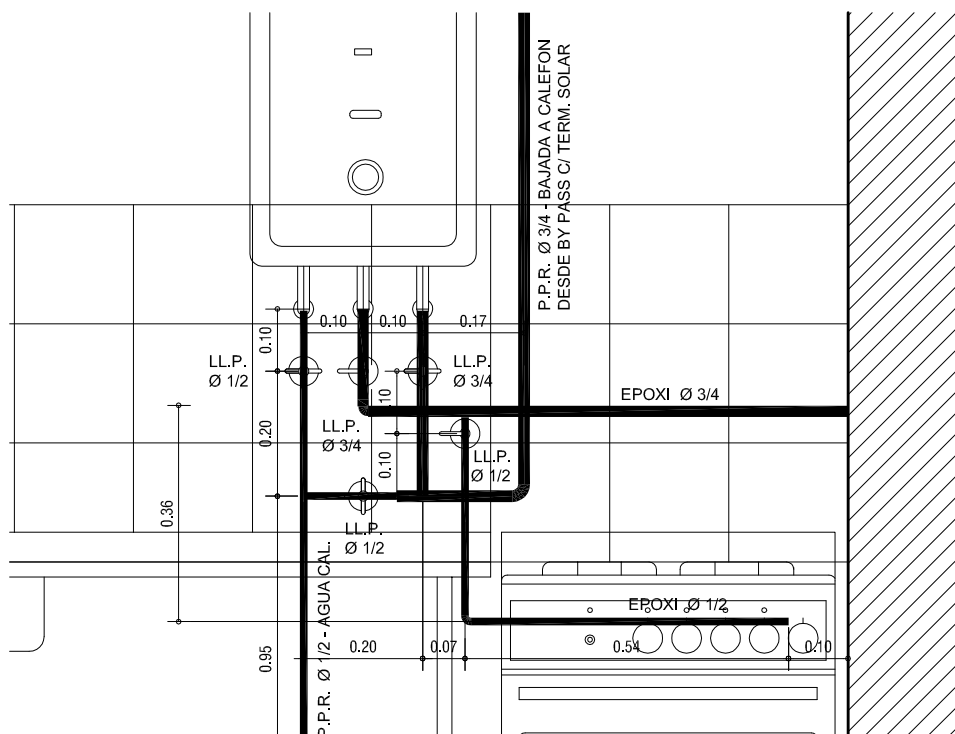


Detalle Colector (polipropileno a rosca)





Detalle By pass
fusión



VIVIENDA Dúplex 5.00 m - VDxa

INSTALACIONES

ELECTRICA - PLANTA BAJA

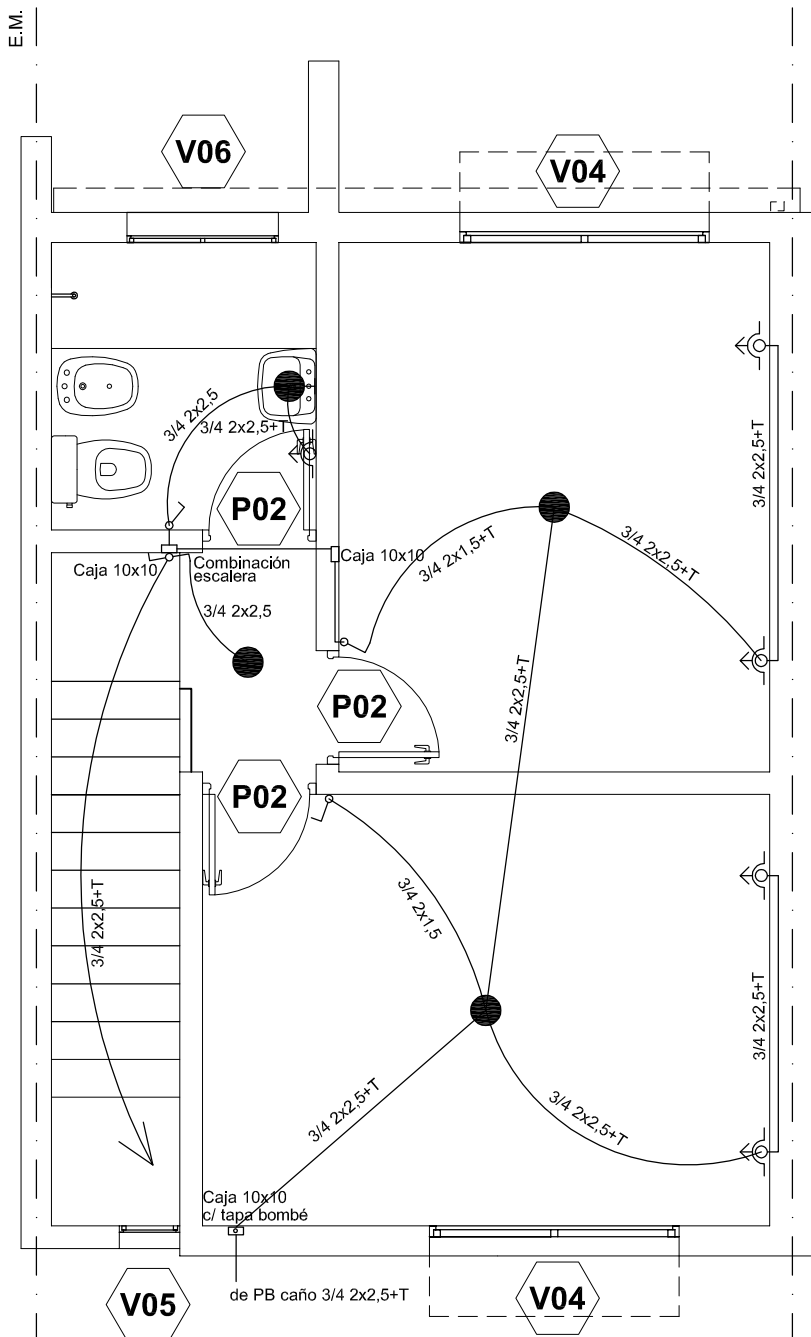
OBS:



15



Gabinete Medición
Reglamentario p/220V



NOTA:

Toda la instalación; sección de caños y conductores, ubicación de bocas, tableros etc. deberá verificarse en obra.

La Contratista deberá presentar proyecto ejecutivo, con memo de cálculo firmado por matriculado correspondiente antes de su ejecución.

También muestras de materiales previo a su instalación; o todo lo que la Inspección de Obra requiera.

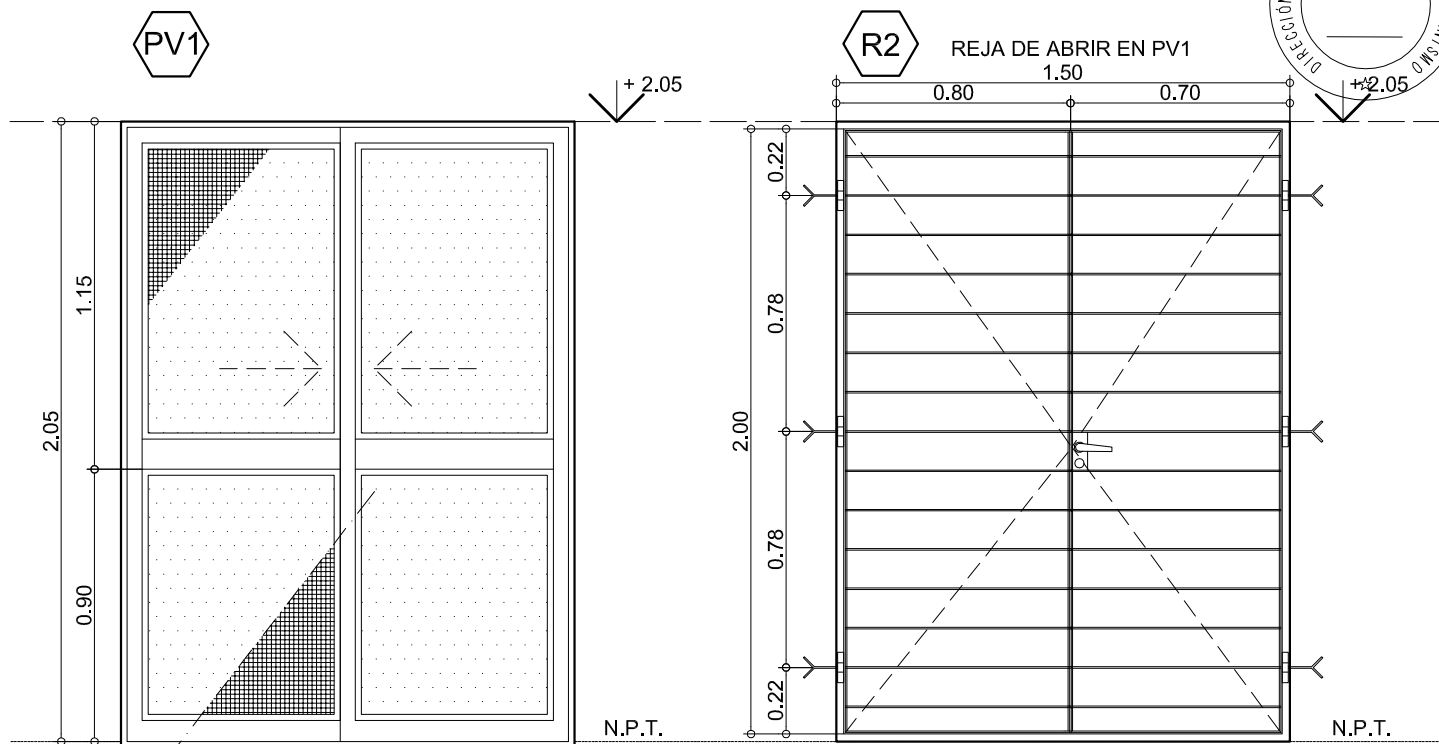
Cada vivienda deberá contar con su PLANO CONFORME A OBRA con antelación como imprescindible para la Recepción Definitiva.

Todo el sistema, deberá quedar en perfecto estado de terminación y funcionamiento.

L.M.

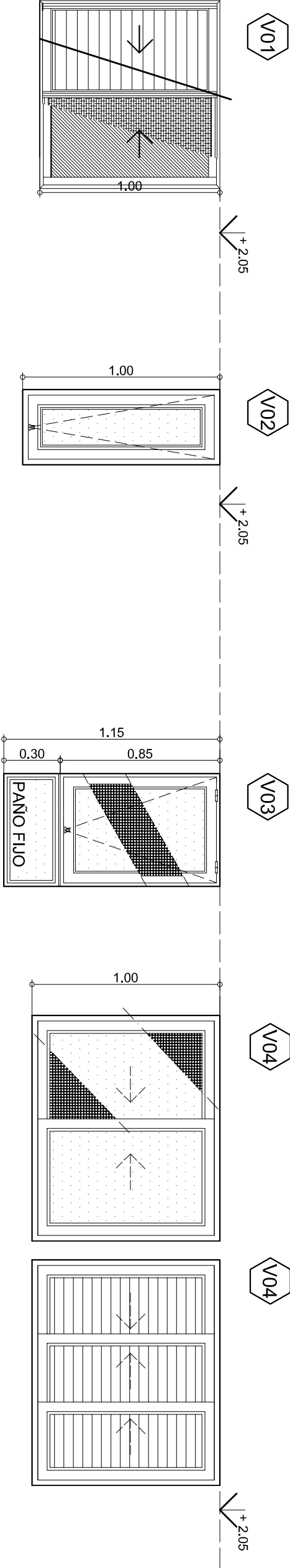
E.M.

E.M.



MARCO: PLANCHUELA 1 1/2" x 3/16" c/ GRAMPAS DE AMURE.
HOJAS DE ABRIR: BASTIDOR PERIMETRAL c/ PLANCHUELA 1 1/4" x 1/4" CON ORIFICIOS Ø 3/8" c/ 130 MM
HORIZONTALES: Fe LISO Ø 3/8"
POMELAS: SIMPLE CONTACTO DE ACERO
CERRADURA: DE SEGURIDAD DOBLE PALETA
2 MANOS DE ANTIOXIDO Y 2 DE ESMALTE SINT. BCO. MATE.

1	
CON PREMARCO	
ALUMINIO BLANCO LINEA MODENA (de ALUAR), o Equivalente	
ALUMINIO BLANCO LINEA MODENA (de ALUAR), o Equivalente 2 HOJAS CORREDIZAS ACCESORIOS Y HERRAJES COMPLETOS. TELA MOSQUERA METALICA CORREDIZA EN UNA HOJA.	
LINEA MODENA (de ALUAR), o Equivalente VIDRIO TIPO "FLOAT" 4mm, TRANSPARENTE. CONTRAVIDRIOS Y BURLETES s/ LINEA o Equivalente.	



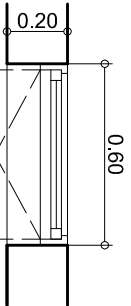
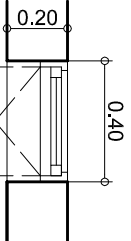
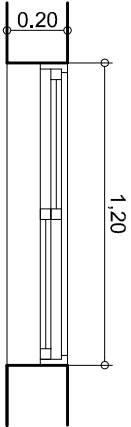
N.P.T.

N.P.T.

N.P.T.

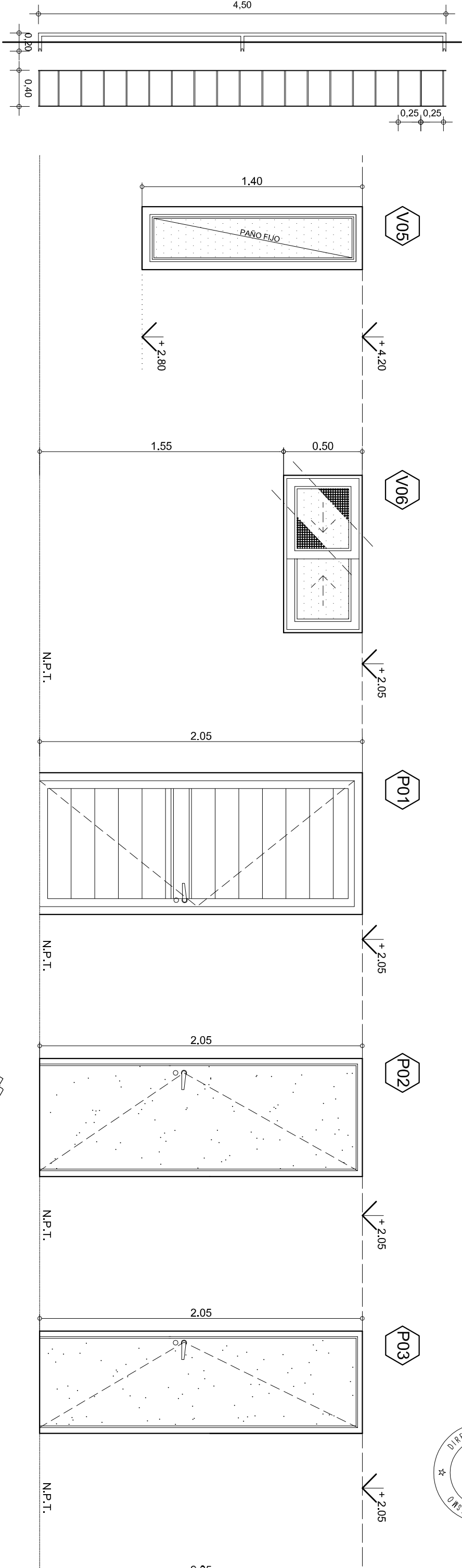
N.P.T.

REFERENCIAS

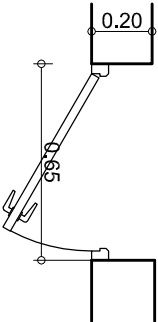
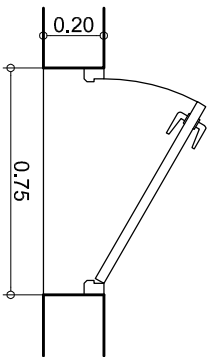
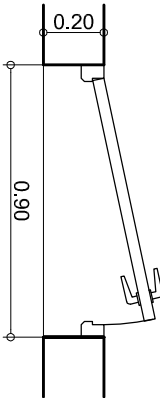
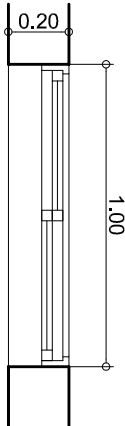
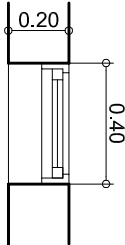


CANTIDAD	1	1	1	2
PREMARCO	---	---	---	---
MARCO	ALUMINIO BLANCO LINEA HERRERO (de ALUAR), o Equivalente	ALUMINIO BLANCO LINEA HERRERO (de ALUAR), o Equivalente	ALUMINIO BLANCO LINEA HERRERO (de ALUAR), o Equivalente	ALUMINIO BLANCO LINEA HERRERO (de ALUAR), o Equivalente
HOJA	ALUMINIO BLANCO LINEA HERRERO (de ALUAR), o Equivalente 2 HOJAS CORREDIZAS, BOTA AGUA INFERIOR, 2 POSTIGONES CORREDIZOS, TABILLAS PERFORADAS ACCESORIOS Y HERRAJES COMPLETOS. TELA MOSQUERA METALICA CORREDIZA EN UNA HOJA.	ALUMINIO BLANCO LINEA HERRERO (de ALUAR), o Equivalente 1 HOJA CON BRAZO DE EMPUJE, BOTA AGUA INFERIOR, ACCESORIOS Y HERRAJES COMPLETOS. TELA MOSQUERA METALICA FIJA.	ALUMINIO BLANCO LINEA HERRERO (de ALUAR), o Equivalente 1 HOJA CON BRAZO DE EMPUJE, BOTA AGUA INFERIOR, ACCESORIOS Y HERRAJES COMPLETOS. 1 PAÑO FIJO INFERIOR TELA MOSQUERA METALICA FIJA.	ALUMINIO BLANCO LINEA HERRERO (de ALUAR) o equivalente INTERIOR: 2 HOJAS CORREDIZAS, BOTA AGUA INFERIOR, ACCESORIOS Y HERRAJES COMPLETOS. TELA MOSQUERA METALICA CORREDIZA EN UNA HOJA. EXTERIOR: 3 POSTIGONES CORREDIZOS CON MARCO INDEPENDIENTE TABILLAS PERFORADAS
HERRAJES	LINEA HERRERO (de ALUAR), o Equivalente	LINEA HERRERO (de ALUAR), o Equivalente	LINEA HERRERO (de ALUAR), o Equivalente	LINEA HERRERO (de ALUAR), o Equivalente
VIDRIO	VIDRIO TIPO "FLOAT" 4mm, TRANSPARENTE. CONTRAVIDRIOS Y BURLETES s/ LINEA o Equivalente	VIDRIO TIPO "FLOAT" 4mm, TRASLUCIDO. CONTRAVIDRIOS Y BURLETES s/ LINEA o Equivalente	VIDRIO TIPO "FLOAT" 4mm, TRANSPARENTE. CONTRAVIDRIOS Y BURLETES s/ LINEA o Equivalente.	VIDRIO TIPO "FLOAT" 4mm, TRANSPARENTE. CONTRAVIDRIOS Y BURLETES s/ LINEA o Equivalente

DETALLE ESCALERA MARINERA
Acceso T.R. s / Pliego



-Planchuela acero
32mm x 5mm
-Peldaño soldado
hierro liso Ø12mm



REFERENCIAS

CANTIDAD	1	1	1	3	1
----------	---	---	---	---	---

PREMARCO

MARCO
ALUMINIO BLANCO
LINEA HERRERO (de ALUAR), o Equivalente

ALUMINIO BLANCO
LINEA HERRERO (de ALUAR), o Equivalente

ALUMINIO BLANCO
LINEA HERRERO (de ALUAR), o Equivalente

ALUMINIO BLANCO
LINEA HERRERO (de ALUAR), o Equivalente

ALUMINIO BLANCO
LINEA HERRERO (de ALUAR), o Equivalente

HOJA
ALUMINIO BLANCO LINEA HERRERO (de ALUAR),
o Equivalente
1 HOJA PAÑO FIJO.
ACCESORIOS Y HERRAJES COMPLETOS.

ALUMINIO BLANCO LINEA HERRERO (de ALUAR),
o Equivalente
2 HOJAS CORREDIZAS, BOTA AGUA INFERIOR.
ACCESORIOS Y HERRAJES COMPLETOS.
TELA MOSQUERA METALICA CORREDIZA
EN UNA HOJA.

1 HOJA DE ABRIR ENCHAPADA EN PINO CON
PANEL DE ABEJA INTERIOR ESPESOR 40 MM Y
ESTRUCTURA PERIMETRAL Y CENTRAL EN PINO
DE 40x60 MM CON GUARDACANTO DE 10 MM.
ACCESORIOS Y HERRAJES COMPLETOS.
CERRADURA: SIMPLE CONTACTO TIPO "CANDEX"
GIRO DER: 3 UN.

1 HOJA DE ABRIR ENCHAPADA EN PINO CON
PANEL DE ABEJA INTERIOR ESPESOR 40 MM Y
ESTRUCTURA PERIMETRAL Y CENTRAL EN PINO
DE 40x60 MM CON GUARDACANTO DE 10 MM.
ACCESORIOS Y HERRAJES COMPLETOS.
CERRADURA: SIMPLE CONTACTO TIPO "CANDEX"
GIRO IZQ: 1 UN.

HERRAJES	LINEA HERRERO (de ALUAR), o Equivalente	LINEA HERRERO (de ALUAR), o Equivalente	LINEA HERRERO (de ALUAR), o Equivalente
VIDRIO	VIDRIO TIPO "FLOAT" 4mm, TRASLUCIDO. CONTRAVIDRIOS Y BURLETES s/ LINEA o Equivalente.	VIDRIO TIPO "FLOAT" 4mm, TRANSPARENTE. CONTRAVIDRIOS Y BURLETES s/ LINEA o Equivalente.	

OBRA:

VIVIENDA Dúplex 5.00 m - VDXa

2 Dormitorios

PROVINCIA DE SANTA FE

PLANO:

ABERTURAS

PLANILLA DE ABERTURAS

Mayo 2020

ESCALA 1:25

OBS:

PA

19